

# ADOC R46

Router dual band



Conexión  
Dual band



4 puertos  
RJ45



Wi-Fi de  
alta potencia



Tarjeta  
SIM

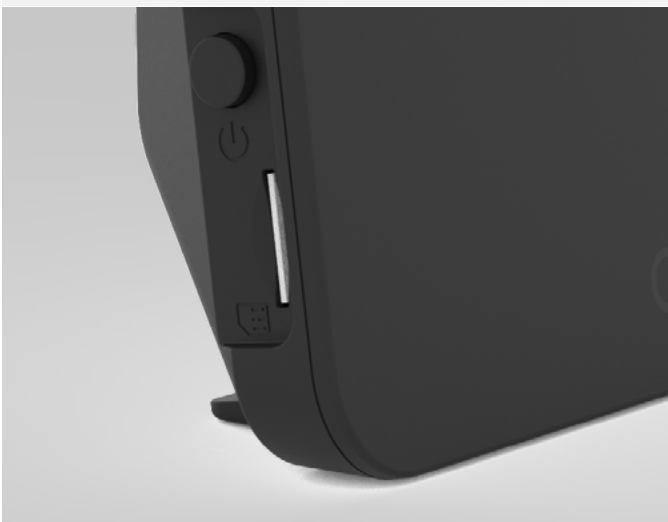


## 2 antenas de alta potencia

Equipado con 2 antenas de alta potencia, que garantizan una cobertura más amplia y una señal más fuerte, ofreciendo una conexión estable y de alta velocidad en todos los rincones de tu hogar u oficina.

## 3 conectores LAN + 1 WAN/LAN

Ofreciendo una conectividad flexible y adaptable para redes cableadas, garantizando una experiencia de red rápida y eficiente en todo momento.



## Ranura para tarjeta SIM 2FF

Incluye un puerto para tarjeta SIM 2FF, permitiendo conectividad a redes móviles para asegurar acceso a internet en cualquier lugar, sin necesidad de conexión por cable.

Especificaciones	
REDES	LTE: Banda FDD 1/3/7/8/20/28 y TDD 38 WCDMA: 900 MHz/2100 MHz GSM: 900 MHz/1800 MHz
SIM	Mini SIM o SIM Standard (2FF)
PROCESADOR	Procesador principal ASR 1826 Módulo LTE Quectel EG060V-EA LTE Módulo Ethernet MT7621A - Gigabit Ethernet AP+WiFi Chipset: MT7621A+MT7603EN+MT7613 BEN
CONECTIVIDAD	Wi-Fi Dual band 2.4 Ghz y 5 Ghz 802.11 a/b/g/n/ac (MIMO 2x2) Hasta 64 usuarios
MEMORIA	Memoria Modem: 128 MB (RAM) + 256 MB (ROM) Memoria AP (access point): 256 MB (RAM) + 16 MB (ROM) Memoria sistema: 128 MB (ROM)
ANTENAS	Antenas internas GSM,UMTS,LTE Antena internaS Wi-Fi 2.4 GHz y 5 GHz Antenas externas adicionales LTE (SMA)
FUNCIONES AVANZADAS	FOTA (en línea y local) TR069 WebUI Línea de voz sobre VoLTE Códigos USSD sobre PSTN (RJ11)
CONECTORES	1 ranura SIM push-push 1 USB 2.0 Host 1 Conector jack para fuente de alimentación 1 RJ11 4 RJ45 2 antenas externas LTE
CERTIFICACIONES	CE, RoHS, GCF (entre otros)
RENDIMIENTO DE DATOS	DD-LTE (CAT 6): Max 300 Mbps (DL)/50 Mbps (UL) TDD-LTE (CAT 6): Max 226 Mbps (DL)/28 Mbps (UL) WCDMA : Max 384 kbps (DL)/384 kbps (UL) EDGE: Max 236.8kbps (DL)/236.8 kbps (UL) GPRS: Max 85.6 kbps (DL)/85.6 kbps (UL)
BOTONES	Botón WPS Botón de encendido Botón Restablecer

POTENCIA DE TRANSMISIÓN	<p>LTE: +23 dBm (clase de potencia 3)</p> <p>WCDMA: +24 dBm (clase de potencia 3)</p> <p>GSM/GPRS 850 M/900 MHz: +33 dBm (Clase de potencia 4)</p> <p>GSM/GPRS 1800 MHz/1900 MHz:+30dBm (Clase de potencia 1)</p> <p>EDGE 850 M/900 MHz: +27 dBm (Clase de potencia E2)</p> <p>EDGE 1800 MHz/1900 MHz: +26 dBm (Clase de potencia E2)</p>
FUENTE DE ALIMENTACIÓN	<p>Fuente de alimentación externa AC 100-240 V DC 12 V / 1.5 A / 18 W</p> <p>Circuito de protección ESD</p>
ANCHO DE BANDA	<p>Soporta 1.4 MHz a 40 MHz</p>
WI-FI	<p>2.4 GHz (2x2) y 5 Ghz (2x2)</p> <p>WPA-PSK&amp; WPA2-PSK &amp; WPA-PSK/WPA2-PSK &amp; WPA2-PSK/WPA3-PSK</p> <p>AC1200 MU-MIMO Wi-Fi</p> <p>802.11a, 802.11b, 802.11g, Wi-Fi 4 (802.11n), Wi-Fi 5 (802.11ac)</p>
CONDICIONES DE TRABAJO	<p>Temperatura de funcionamiento -10°C – 40°C</p> <p>Temperatura de almacenamiento -40°C – 70°C</p> <p>Humedad de funcionamiento 10% a 90% sin condensación</p> <p>Humedad de almacenamiento 5% a 90% sin condensación</p>
CONTENIDO DEL PAQUETE DE VENTAS	<ol style="list-style-type: none"> <li>1. Unidad principal</li> <li>2. Cargador</li> <li>3. Antenas (2)</li> <li>4. Cable RJ45</li> <li>5. Carta de garantía</li> <li>6. Guía rápida</li> </ol>

### Dimensiones

